

Przygotowanie do Czyszczenia:

Otwieranie Szuflady

1. Przełącz na ekran główny.
2. Naciśnij ikonę "Przygotowanie analizy" – szuflada zostanie otwarta.



Wyłączanie Analizatora

1. Wyłącz zasilanie.
2. Rozłącz wtyczkę analizatora, zgodnie z poniższym obrazem:



Rozłączanie Analizatora

OSTROŻNIE: Konserwacja wyłącznie po odłączeniu zasilania.

Instrukcje Czyszczenia i Obsługi:

Krok 1: Włożyć czysty biały papier

Otwórz szufladę analizatora.

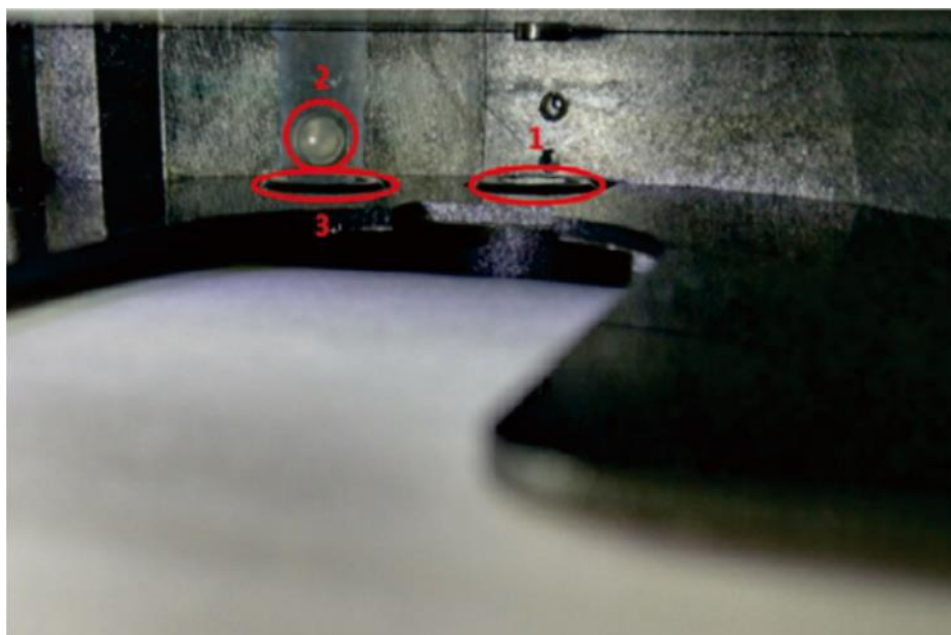
Włóż czysty biały papier o wymiarach 70*110 mm do wnętrza szuflady.

Umieść papier wzdłuż powierzchni płyty szuflady, aż nie będzie możliwe przesuwanie papieru do przodu, zgodnie z rysunkiem poniżej:

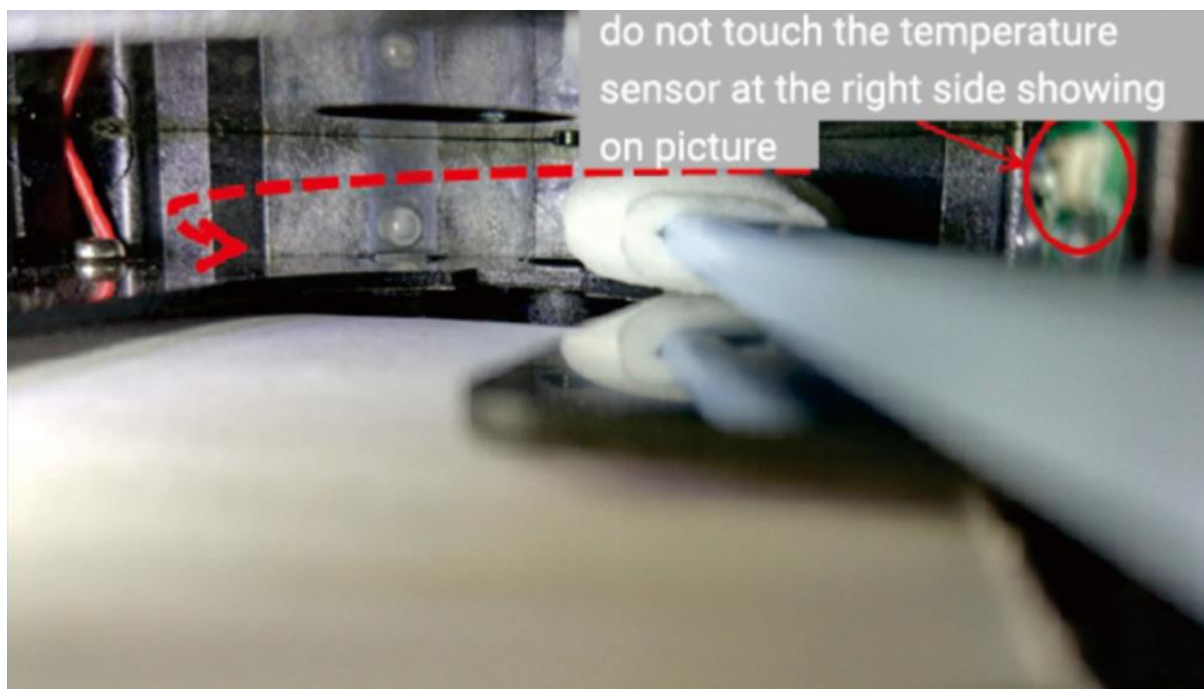


Krok 2: Czyszczenie wnętrza komory szuflady

Skoncentruj się na miejscu oznaczonym numerem 3 na rysunku.



Nie dotykaj czujnika temperatury po prawej stronie, zaznaczonego na rysunku.



Użyj wacików zwilżonych 99% alkoholem izopropylowym.

Przyłóż waciki do pozycji 2 i 3, zgodnie z kierunkiem strzałki na rysunku.

Delikatnie przetrzyj tam i z powrotem, aż wewnętrzna ściana nie będzie miała widocznych zabrudzeń, a główka wacików będzie czysta.

Krok 3: Wyczyść wewnętrzną ścianę komory szuflady

Użyj wacików do pomieszczeń czystych zwilżonych 99% alkoholem izopropylowym.

Włóż waciki do komory.

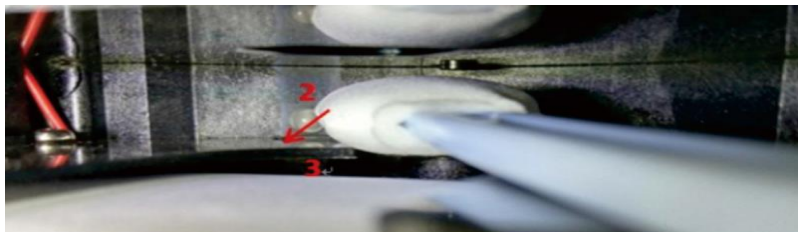
Wyczyść wewnętrzną ściankę od prawej do lewej strony wacikami, powtarzając delikatnie, aż wewnętrzna ścianka nie będzie miała widocznych zabrudzeń, a główka wacików będzie czysta.

Nie dotykaj czujnika temperatury po prawej stronie, zaznaczonego na rysunku.

Krok 4: Wyczyść Pozycję 1

Użyj wacików zwilżonych 99% alkoholem izopropylowym.

Przyłóż waciki do pozycji czyszczenia 1 (część optyczna), zgodnie z kierunkiem strzałki na rysunku.

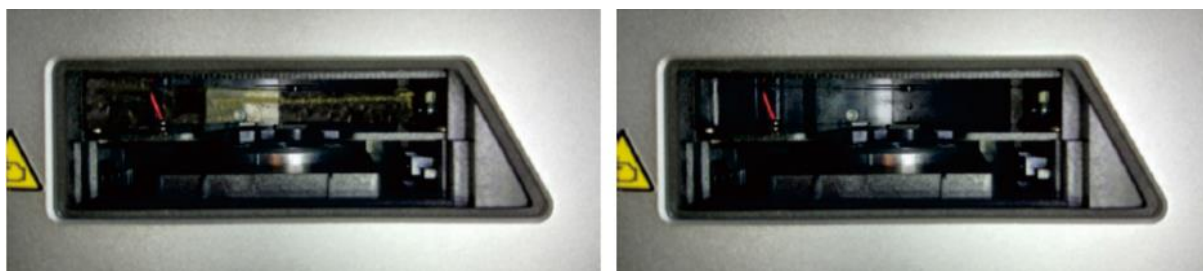


Delikatnie przetrzyj tam i z powrotem, aż wewnętrzna ściana nie będzie miała widocznych zabrudzeń, a wacik będzie czysty.

Krok 5: Wyciągnięcie białego papieru

Po zakończeniu czyszczenia ostrożnie wyjmij biały papier, aby brud na papierze nie dostał się do komory.

Krok 6: Porównanie przed i po czyszczeniu



Okresowe czyszczenie analizatora jest kluczowe dla utrzymania dobrego stanu pracy, dokładności i przedłużenia okresu użytkowania. Zaleca się podstawowe czyszczenie co tydzień i głębsze czyszczenie co miesiąc. W przypadku obecności ciał obcych lub zabrudzeń, natychmiast przystąp do czyszczenia.